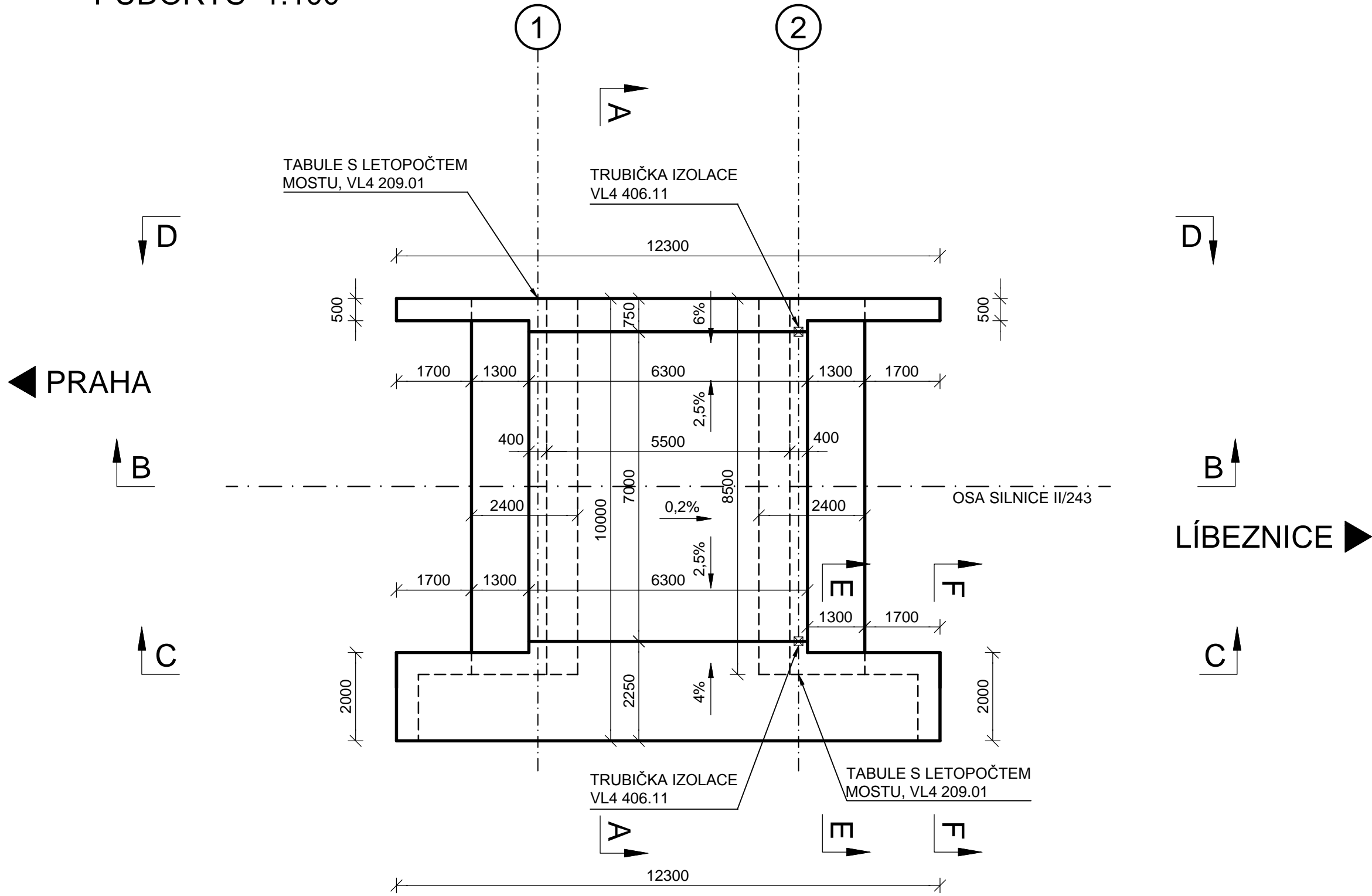
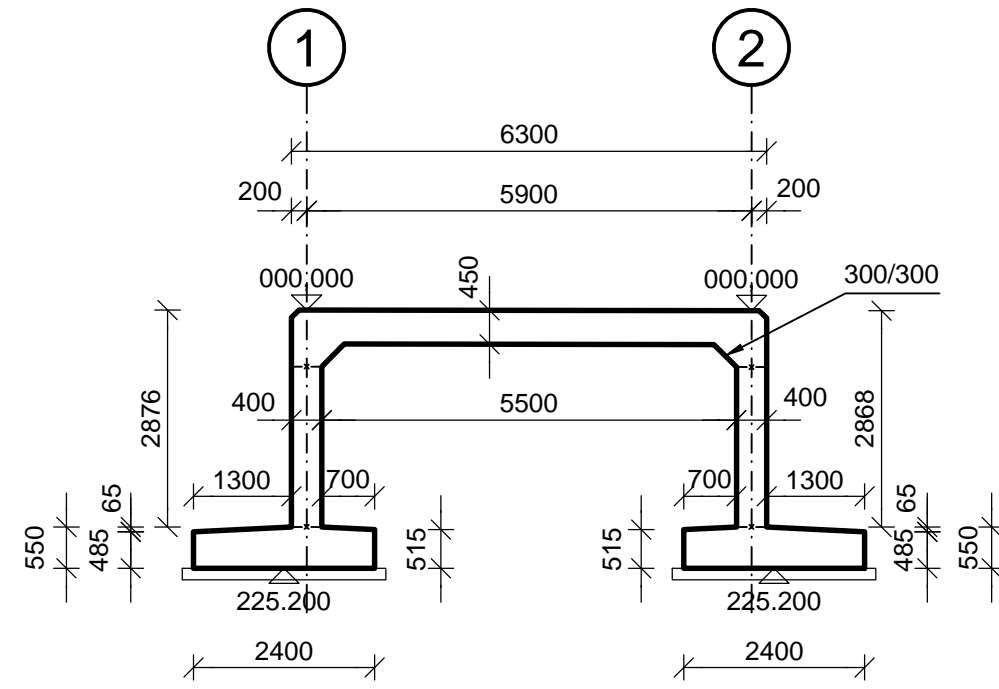


PŮDORYS 1:100

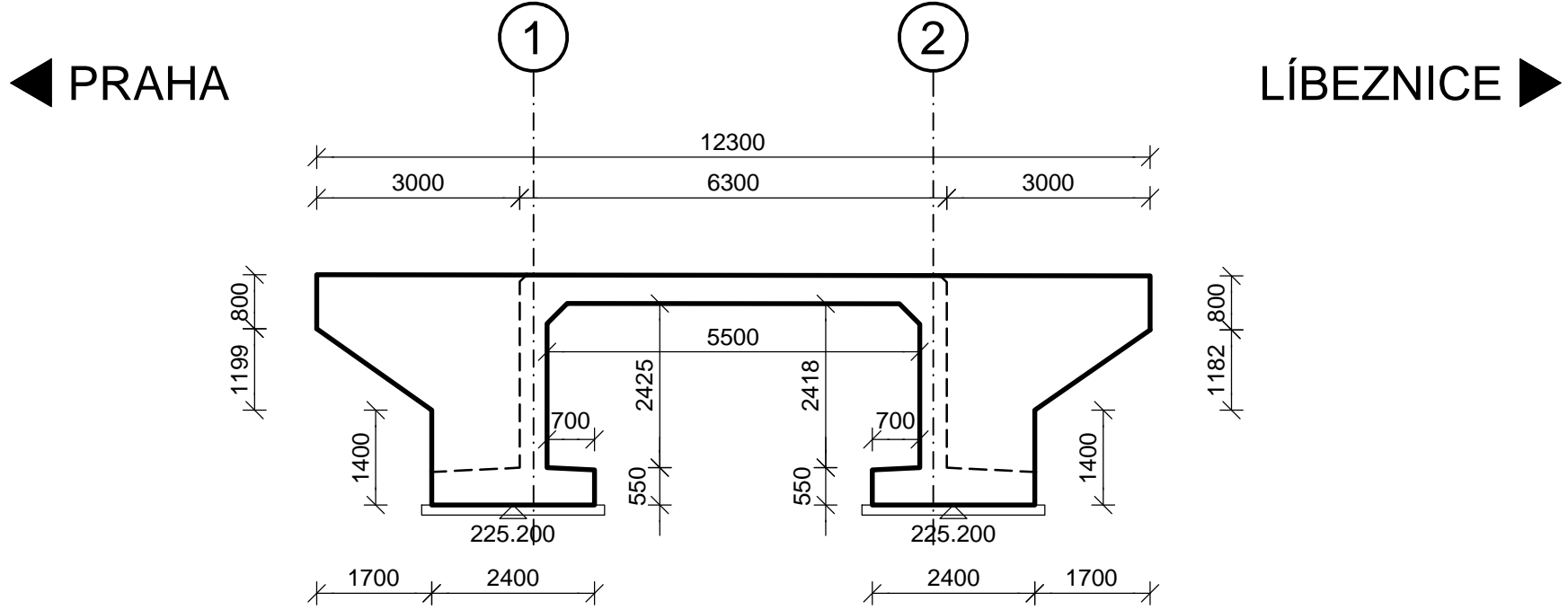


PODÉLNÝ ŘEZ B-B 1:100



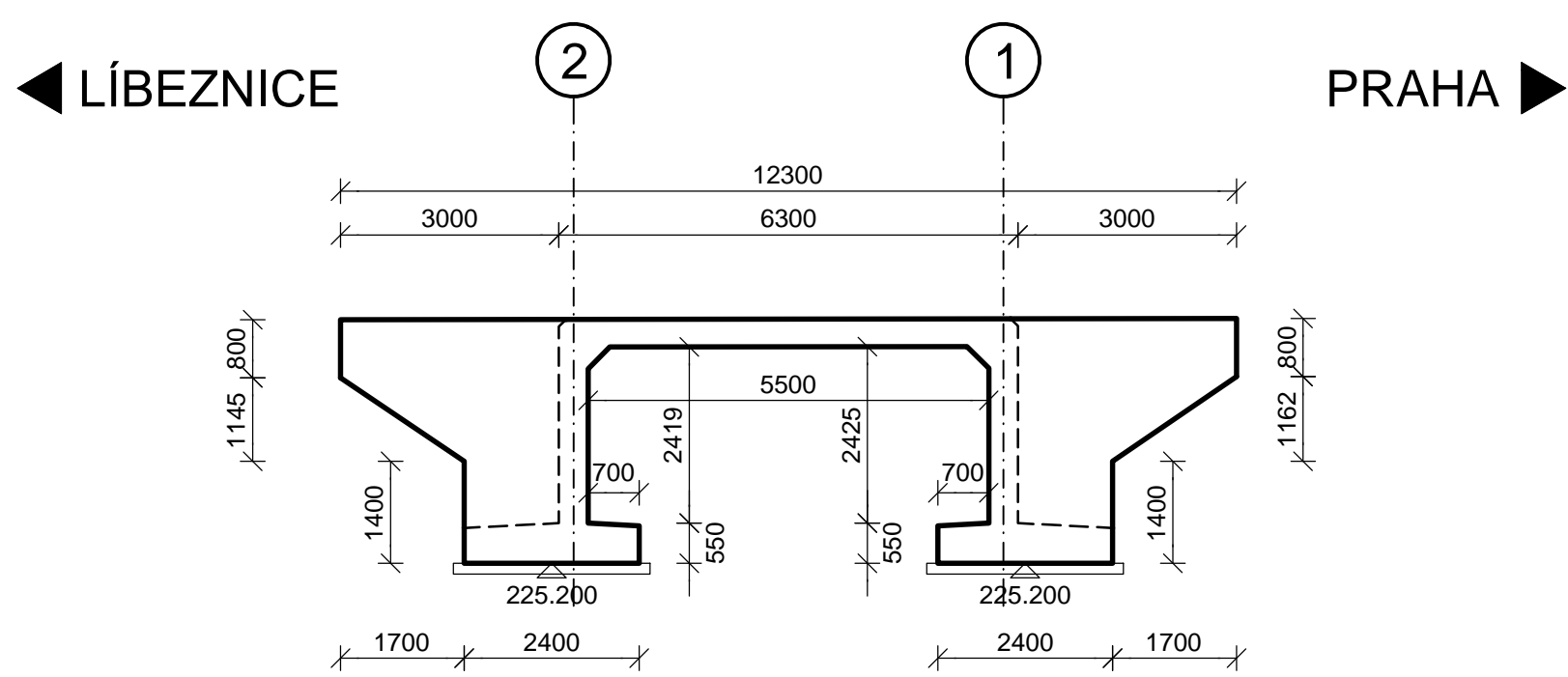
POHLED C-C 1:100

V LÍCI KŘÍDLA

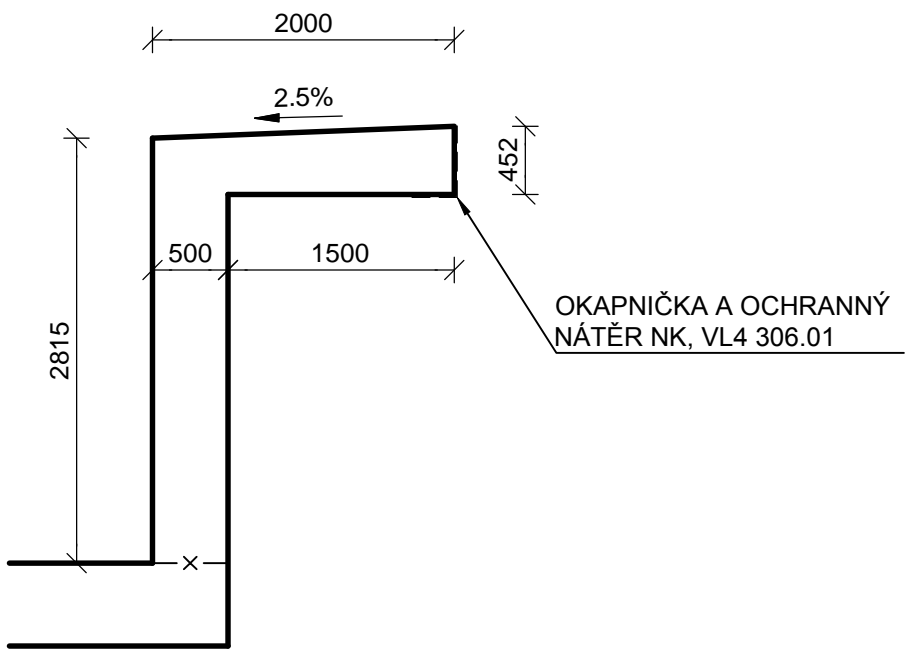


POHLED D-D 1:100

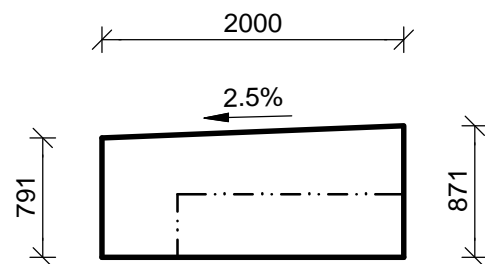
V LÍCI KŘÍDLA



ŘEZ KŘÍDLEM E-E 1:50



ŘEZ PLENTOU F-F 1:50



STAVEBNÍ MATERIÁLY

| STAVEBNÍ ČÁST | KONSTRUKČNÍ OCEĽ | BETONY DLE ČSN EN 206 | BETONÁŘSKÁ VÝZTUŽ DLE ČSN EN 10027-1 | PŘEDPINACÍ VÝZTUŽ |
|-----------------|------------------|-----------------------|--------------------------------------|-------------------|
| PODKLADNÍ BETON | - | C12/15-X0 | - | - |
| PRAHY V KORYTĚ | - | C25/30-XF3 | - | - |
| ZÁKLADY | - | C30/37-XF3, XC2 | B500B | - |
| NOSNÁ KCE | - | C30/37-XF2, XD1, XC4 | B500B | - |
| ŘÍMSY | - | C30/37-XF4, XD3, XC4 | B500B | - |

POZNÁMKY:

- ZKOSENÍ VŠECH OSTRÝCH HRAN ZÁKLADŮ 30/30
- ZKOSENÍ VŠECH OSTRÝCH HRAN NOSNÉ KONSTRUKCE A ŘÍMSY 15/15

KATEGORIE POVRCHŮ BETONOVÝCH KONSTRUKCÍ (TKP18)

ZÁKLADY - Aa NEBO C1a
NOSNÁ KONSTRUKCE, ŘÍMSY - Bd

PŘÍČNÝ ŘEZ A-A 1:50

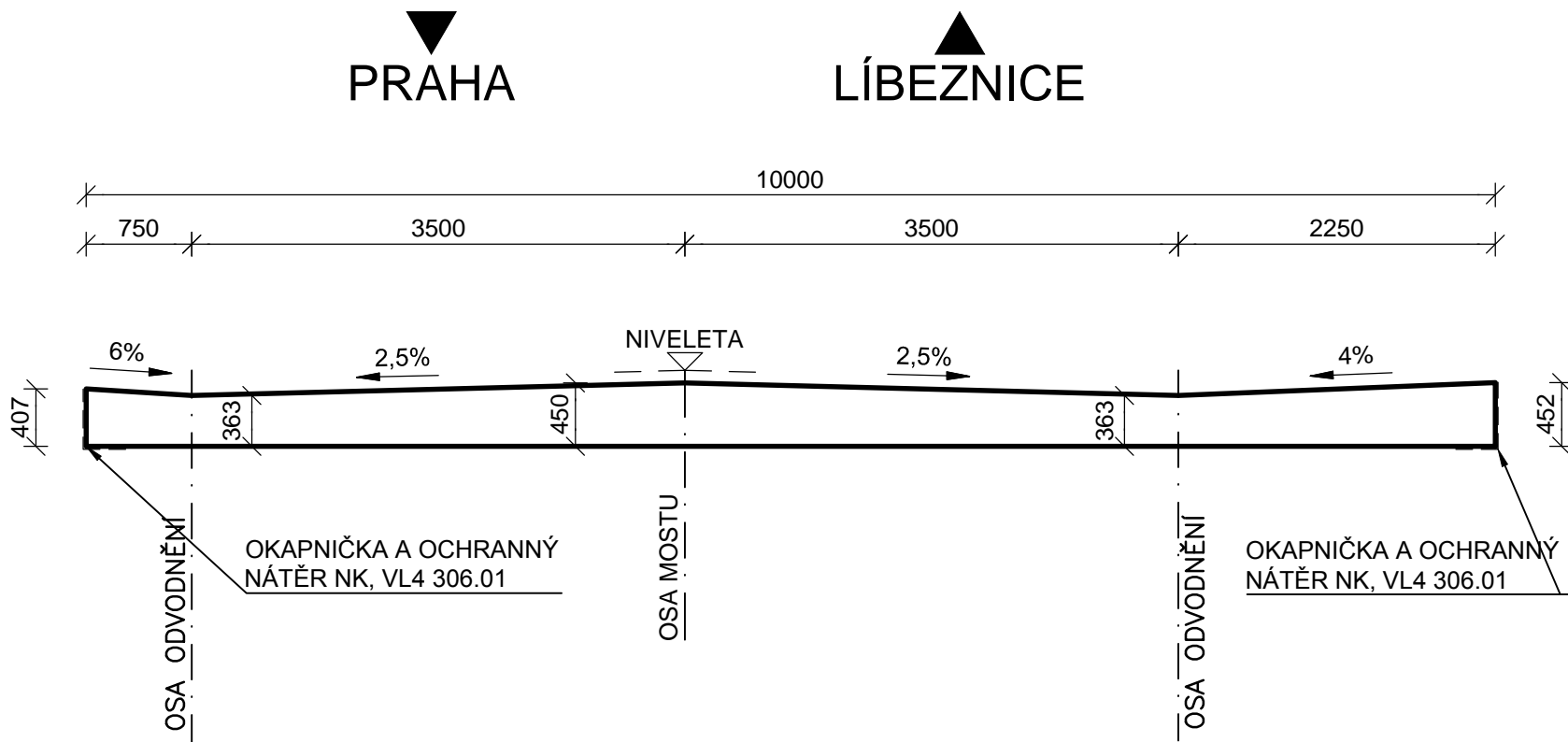
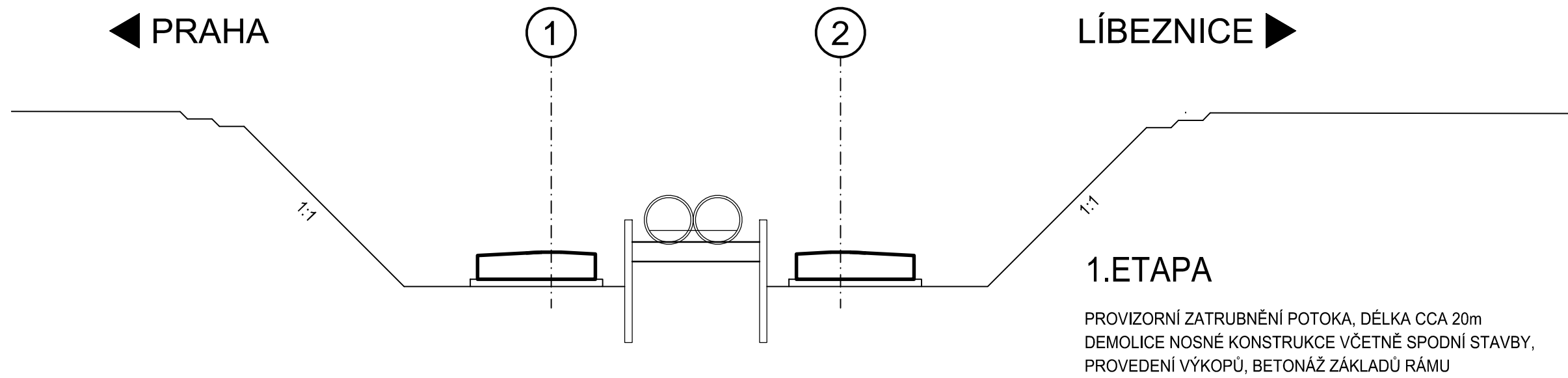
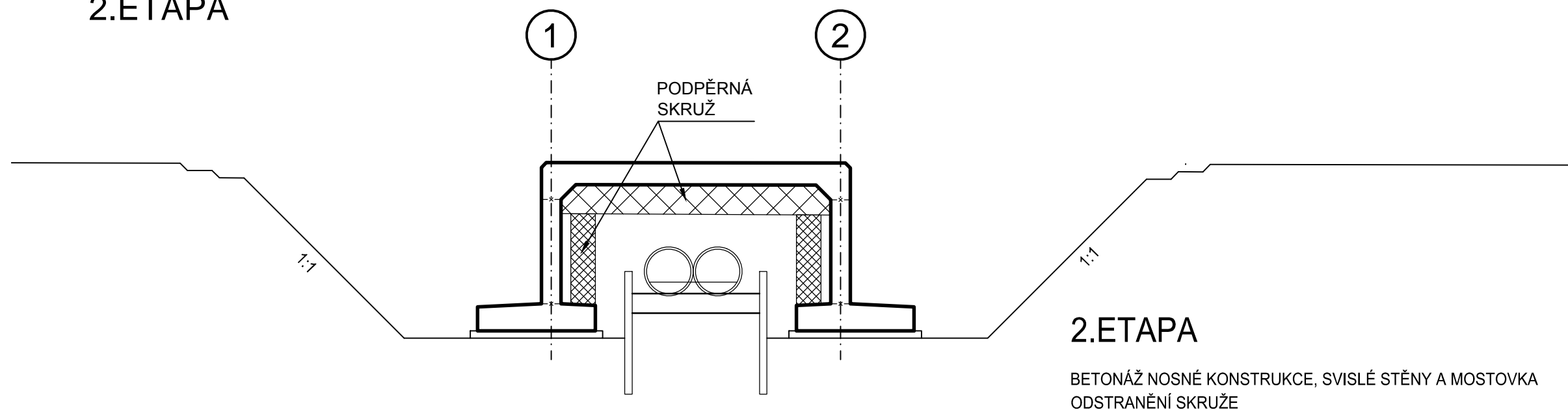


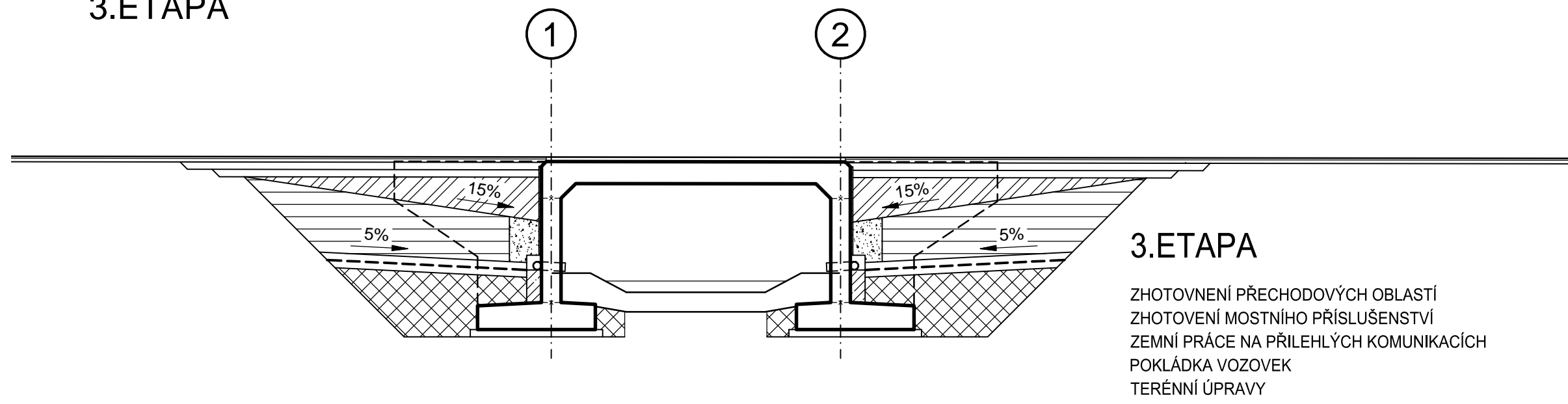
SCHÉMA TECHNOLOGIE VÝSTAVBY
1.ETAPA



2.ETAPA



3.ETAPA



SOUŘADNICOVÝ SYSTÉM S-JTSK
VÝŠKOVÝ SYSTÉM BpV

OBJEDNATEL:

Krajská správa a údržba silnic Středočeského kraje

Zborovská 81/11 150 21 Praha 5

Zhotovitel DSP:


fortina

FORTINA PROJEKT s.r.o.

Za Sídlištěm 2146/13

143 00 Praha 4

HIP:

Ing. Petr Formánek


fortina

navrhl

ING. O. SVOBODA



investor

KSUS

vypracoval

ING. O. SVOBODA



zak. číslo

-

zodp. projektant

ING. O. SVOBODA



datum

11/2019

STAVBA :

II/243 Libeznice, most ev.č. 243-007 přes

potok v obci Libeznice

SO 201 - Most ev.č. 243-007

stupeň

PDPS

měřítko

1:100,50

c.přílohy:

paré :

FORTINA PROJEKT s.r.o.

Za Sídlištěm 2146/13

tel: 774 909 361

info@fortina.cz

Příloha:

TVAR MOSTU, POSTUP

VÝSTAVBY

201.5